

マイスターエイド™ 取扱説明書

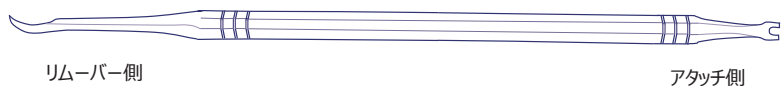
* 本品は医薬品医療機器等法で規定される医療機器ではありません。

本品は、爪周囲に貯留した角質を除去するため、また、巻き爪マイスター®（別売）の着脱を補助するために使用します。

【禁止事項】

- 本品を、使用目的以外の用途に使用しないこと。
- 未洗浄・未滅菌のものは使用しないこと。〔感染症を引き起こすおそれがある〕
- 本品に変形、割れ、欠け、錆がある場合は、使用しないこと。〔本品の機能および安全性が損なわれるおそれがある〕
- 本品を二次加工しないこと。〔破損などの原因となるおそれがある〕
- 脆弱化した爪に使用しないこと。〔爪のひび割れや破損を引き起こすおそれがある〕
- 爪周囲に強い炎症がある場合は使用しないこと。〔症状を悪化させるおそれがある〕

【形状・材質】



材質：ステンレス鋼（SUS420J）

オートクレーブ処理：可

【使用目的および使用方法】

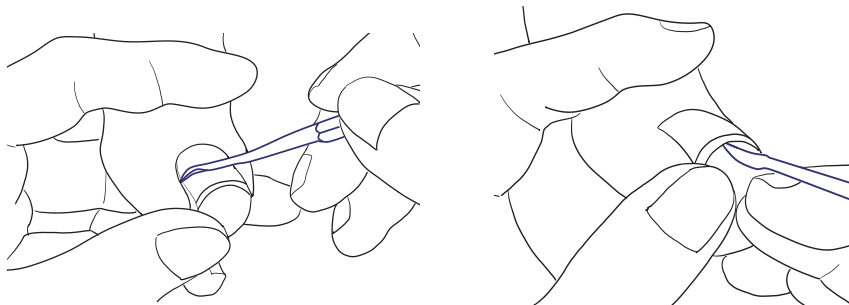
リムーバー側

使用目的：爪周囲に貯留した角質を除去する。

使用方法：爪甲辺縁に沿って、本品を滑らせるようにして、爪溝や爪甲下に貯留した角質を除去します。

予め角質を除去することで巻き爪マイスター®の装着性を高めます。

* 水やアルコール等で湿らせることで、より、角質を除去しやすくなります。



巻き爪マイスター®

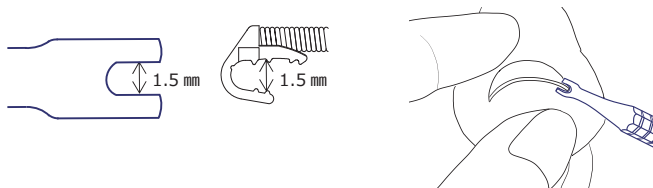
アタッチ側

使用目的：巻き爪マイスター®の着脱を補助する。

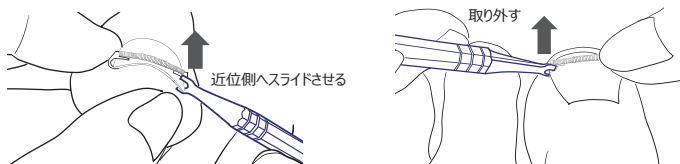
※巻き爪マイスター®の装着方法は、巻き爪マイスター®の添付文書等をご確認ください。

使用方法：

- 装着前に、本品を利用して爪の厚さを確認できます。
アタッチ側の隙間は巻き爪マイスター®の U フックの幅と同じ 1.5 mm に設計しており、巻き爪マイスター®の U フックを無理なく引っかけることができる爪の厚さの目安となります。



- 着脱時に巻き爪マイスター®の U フックをスライドさせることができます。
本品を巻き爪マイスター®の U フックに押し当てるようにし、近位側へスライドさせたり、取り外したりすることができます。



【注意事項】

- 本品を、爪甲下の奥まで押し込みすぎないでください。
- 本品で、皮膚組織等を傷つけたり、削りすぎたりしないでください。
- 使用後は、必ず洗浄・滅菌を行ってください。

【保管方法等】

- 洗浄・滅菌後はよく水をふき取り、完全に乾燥させてから、直射日光および高温多湿を避けて清潔な環境で保管してください。
- 移動・保管に際しては、本品を落下させたり、大きな荷重や衝撃を与えたりしないよう、注意してください。

【販売元】 マルホ株式会社 〒531-0071 大阪市北区中津 1-5-22

【製品に関するお問い合わせ】 マルホ製品情報センター 0120-122-834

(9 : 30~17 : 30 ※土・日・休日および当社休業日を除く)



巻き爪マイスター®

に関する製品情報

サイトはこちら