



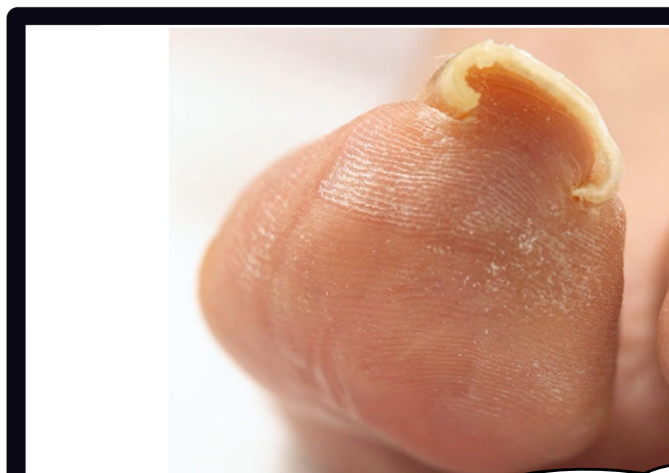
実臨床できっと役立つ！

maruho

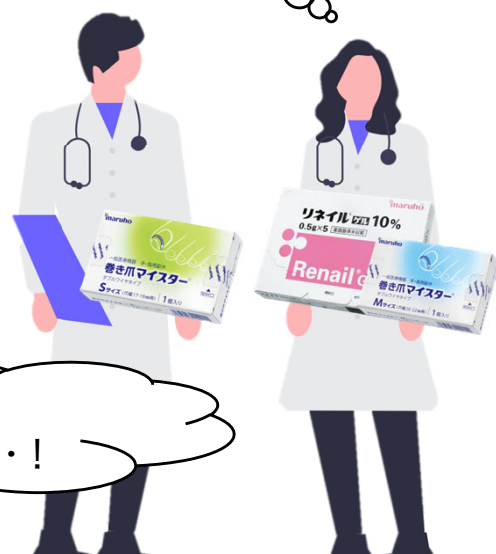
巻き爪マイスター®・リネイル®ゲル

# オンライン製品説明会のご案内

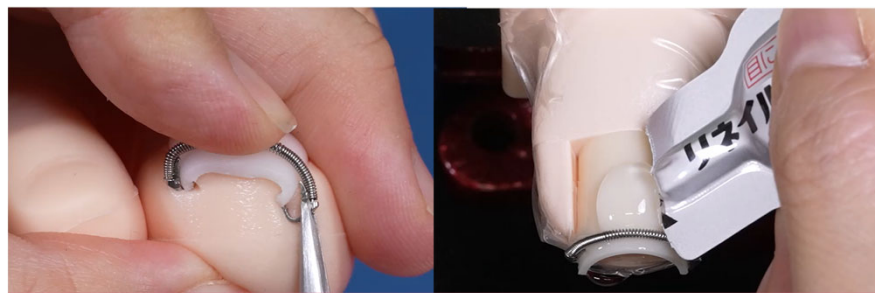
巻き爪マイスターの  
装着のコツ、知りたいな・・・！



リネイルゲルの話  
一度聞いてみようかな・・・！



本会は実臨床映像で解説予定です



巻き爪マイスター®

maruho

Wフタ  
タイプ

さまざまな形状の巻き爪に広くご使用いただけます。



〔禁忌・禁止〕

1. 再使用禁止。
2. 本品の原材料に対して過敏症の既往歴がある患者に使用しないこと。
3. 脆弱化した爪に装着しないこと。〔爪のひび割れや破損を引き起こすおそれがある。〕
4. 爪周囲に強い炎症がある場合は使用しないこと。〔症状を悪化させるおそれがある。〕

質問を随時受け付けております  
Q&Aより投稿してください



12.10 [水]

12.11 [木]

①12:30～

②13:30～

③19:00～

計6回開催

\*各回約30分

\*内容はすべて同じです

ご視聴方法は裏面をご覧ください



# ご視聴方法



**開催日当日のご参加・ご登録も可能です。**

※視聴前に参加者情報をご入力いただく必要がありますので、  
あらかじめご登録いただくことを推奨しております。

- ① 下記のURLもしくは  
は二次元コードに  
アクセス  
してください。



[https://zoom.us/webinar/register/WN\\_QBqBxncBRvmKONoeCVzmyg](https://zoom.us/webinar/register/WN_QBqBxncBRvmKONoeCVzmyg)

- ② 参加者情報（ご所属施設名、お名前など）を  
入力し、登録してください。
- ③ 視聴用リンク付メールが自動配信されます。
- ④ 自動配信メール内の【 ウェビナーに参加 】  
よりご視聴ください。



マルホオリジナルキャラクター  
巻き爪ちゃん

本説明会に関するお問合せはこちら

マルホ株式会社 診断薬・医療機器事業部  
巻き爪マイスター®・リネイル®ゲル オンライン説明会 担当  
makizume@mii.maruhco.jp

【注意事項】

- ◆ 本セミナーにかかわる著作権、商標権などの知的財産権その他の権利を侵害する行為およびデータの撮影・録音・録画その他不正利用を固く禁じます。
- ◆ タブレットやスマートフォンからご視聴の場合、「Zoom Cloud Meetings」アプリのインストールが必要です。
- ◆ 所属機関のセキュリティ環境によっては、通信制限によりご参加いただけない場合がございますので、事前確認をお勧めいたします。