

巻き爪マイスター®

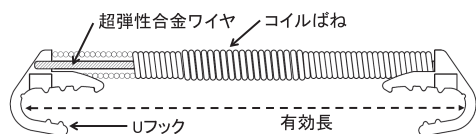
再使用禁止

[禁忌・禁止]

1. 再使用禁止。
2. 本品の原材料に対して過敏症の既往歴がある患者に使用しないこと。
3. 脆弱化した爪に装着しないこと。〔爪のひび割れや破損を引き起こすおそれがある。〕
4. 爪周囲に強い炎症がある場合は使用しないこと。〔症状を悪化させるおそれがある。〕

* [形状・構造及び原理等]

1. 形状・構造及び寸法



サイズ

- S Sサイズ：爪幅14-16mm用(有効長=15mm)
- Sサイズ：爪幅17-19mm用(有効長=18mm)
- Mサイズ：爪幅20-22mm用(有効長=21mm)
- Lサイズ：爪幅23-25mm用(有効長=24mm)

2. 材質

- Uフック：ステンレス鋼(SUS316L)
- コイルばね：ステンレス鋼(SUS304)
- 超弾性合金ワイヤ：ニッケルチタン合金

3. 原理

Uフックを爪の両側縁に引っかけて装着し、コイルばねに内蔵された超弾性合金ワイヤの弾性力を利用して、爪の彎曲を矯正する。

[使用目的又は効果]

巻き爪(過度に彎曲した爪)を矯正する。

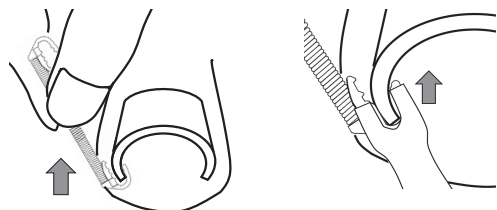
** [使用方法等]

1. マイスターエイド(別売) ^{マッス}や鑷子などを用いて、爪側縁に付着した角質を除去する。

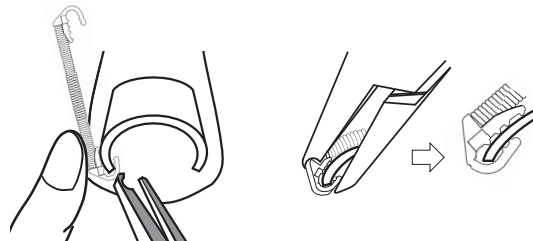


(注)マイスターエイドの使用方法は、マイスターエイドの取扱説明書を確認すること。

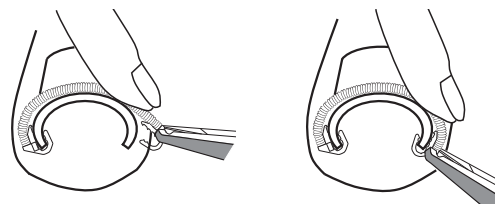
2. 片方のUフックを爪先端部の側縁に引っ掛け、必要に応じてマイスターエイド等を用い、無理のない範囲で近位側へスライドさせる。



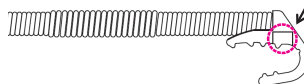
3. 引っかけたUフックが外れないように本品を指で押さえながら、引っかけた側のUフックを専用工具(別売)で潰し、爪をはさみ込むようにして固定させる。その際、本品が破損しないよう専用工具先端の半円状のくぼみのところにコイルばねを合わせること。



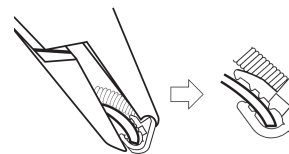
4. 爪の彎曲に沿って本品中央部を指で押さえながら、もう片方のUフックを専用工具でつかみ反対側の爪側縁にも引っかける。その際、コイルばねが破損しないよう、また、装着しやすいよう、Uフックの図で示した部分をつかむこと。なお、コイルばねを過度に伸ばしたり捻ったりしないこと。特にSS、Sサイズではコイルばねの変形や超弾性合金ワイヤがコイルばねから飛び出しやすいので注意すること。



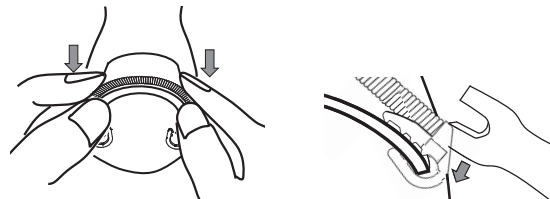
この部分を専用工具でつかむ



5. 4で引っかけたUフックを無理のない範囲で近位側へスライドさせ、3と同様に専用工具で潰し、爪に固定させる。



6. Uフックが容易に動かないかどうかを確認し、緩い場合には、Uフックをさらに潰して締める。Uフックが外れた場合は、本品の破損等がないことを確認のうえ同様の方法で固定する。
7. 本品を取り外す際は、両端のUフック部分を持ち、つま先側にゆっくりずらす。または、マイスターエイドを用いて取り外す。



<使用方法等に関連する使用上の注意>

- (1) 爪の側縁に遊離縁(爪床から遊離している部分)が少ない場合は、爪が伸びてから使用すること。Uフックの装着時に痛みが生じることがある。
- (2) 専用工具を使用して装着すること。使用しない場合、しっかり固定されず、外れやすくなるおそれがある。

- (3)装着中は、可能な限り市販の医療用テープ等で、本品の固定を行い、医療用テープ等をはがす際は本品が外れないように注意するように患者に指導すること。

〔使用上の注意〕

*** 1. 重要な基本的注意

- (1)本品が損傷皮膚に接触する可能性がある場合は使用しないこと。
- (2)装着する趾の状態(爪のひび割れ・欠損、合併症等)を確認し、忍容性を考慮した上で医療担当者が装着すること。
- (3)装着後に強い痛みや炎症、出血があらわれた場合には、使用を中止すること。また、医療機関を受診するように患者に指導すること。
- (4)装着後に破損等(コイルばねからの超弾性合金ワイヤの飛び出しやUフック破断等)した場合、破損部分が装着部位周辺の皮膚または爪を傷つけるおそれがあるので、使用を中止すること。患者自身で取り外すことが難しい場合には、医療機関を受診するように患者に指導すること。
- (5)一つの爪に複数個装着すると、痛みや過矯正などの有害事象があらわれるおそれがあるため注意すること。
- (6)MRIの撮影を行う際は、本品を取り外すこと。(本品がMRI装置に吸着する可能性がある。)

2. その他の注意

本品で靴下やストッキングなどが破れることがあるので、注意すること。

〔保管方法及び有効期間等〕

保管方法

直射日光、高温多湿を避けて、清潔な場所に保管すること。

〔製造販売業者及び製造業者の氏名又は名称等〕

製造販売

マルホ株式会社
〒531-0071 大阪市北区中津1-5-22

お問い合わせ窓口

マルホ株式会社 製品情報センター
〒531-0071 大阪市北区中津1-11-1
TEL：0120-12-2834

製造

マルホ発條工業株式会社

®登録商標