

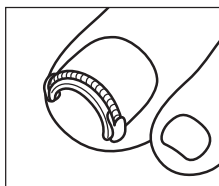
リネイル[®] 10% Renail[®] Gel 取扱説明書

本剤は、爪矯正具との併用によって巻き爪の矯正効果を高めるものです。
ご使用にあたっては、本紙と電子添文を必ずお読みください。

■本剤の使用法

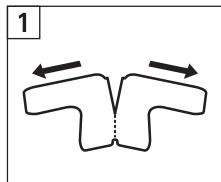
- *爪矯正具の装着及び本剤の塗布は医師の管理下で行ってください。
- *本剤は金属を腐食し、ニッケルを溶出させることがあるので、爪矯正具との適合性を考慮してください。

手順1 爪矯正具を装着します



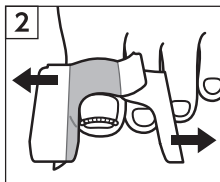
- ・本剤は単独使用では巻き爪を矯正する効果はありません。医療機器である爪矯正具(巻き爪マイスター[®]等)と必ず併用してください。
- ・併用する爪矯正具の電子添文を併せて参照してください。
- ・爪矯正具を固定する素材(接着剤等)に対する本剤の影響の有無は確認されていないため、爪矯正具の固定方法に注意してください。

手順2 Aテープ(マスキング材)を装着趾に貼付し、爪周囲の皮膚を隙間なく保護します



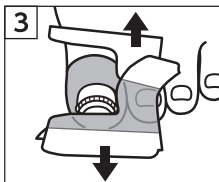
Aテープを保護フィルムから取り出し、中央で分割します。

*左右のAテープに違いはありません。

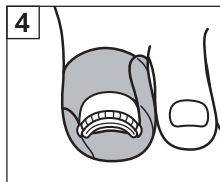


片方のテープを爪の根元側の皮膚に貼付します。

*貼付前に剥離紙をすべて剥がしてしまおうと取り扱いはくくなりますので、注意してください。

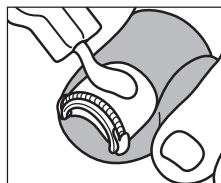


もう片方のテープを最初に貼ったテープの対角に貼付し、爪周囲全体を覆います。



テープに隙間がないようによく密着させます。

手順3 本剤を開封し、矯正具を装着した爪甲全体に塗布します

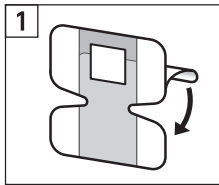


- ・使用量の目安として、第1趾に本剤1包(0.5g)を塗布してください。
- ・開封後は速やかに使用してください。
- ・本剤は1回使い切りであるため、開封後の未使用分は廃棄してください。
- ・爪周囲の皮膚等に本剤が付着しないように注意してください。
- ・本剤使用前及び使用中の爪には化粧品等を使用しないでください。

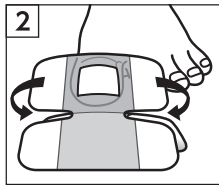
裏面に続く



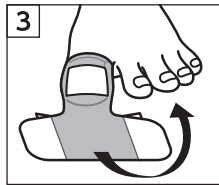
手順4 本剤を塗布した爪の上にBテープ(被覆材)を貼付します



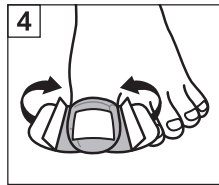
Bテープを保護フィルムから取り出し、中央の剥離紙を半分程度剥がします。



ガーゼ部分を爪にあて、本剤が流出しないよう注意しながら、左右の羽を指周囲に巻くように貼付します。



中央の剥離紙を完全に剥がし、先端部を指の腹側に折りたたむように貼付します。



左右の羽を指周囲に巻くように貼付します。

*本剤付属のAテープBテープは他のマスキング材、被覆材でも代用可能です。

■患者さんへの指導

●塗布約24時間後に、爪矯正具は装着したまま、AテープおよびBテープを剥がして本剤を水又は湯で洗い流すこと



- ・塗布約24時間後を目途に洗い流し、本剤を塗布したままにしないこと。
- ・テープを剥がすときに、爪矯正具が外れないように注意すること。
- ・爪周辺も含め爪甲表面に、本剤が残留しないように十分に洗い流すこと。

●日常生活の注意点

- ・テープで指を覆っている間は、入浴時等に患部が濡れないように注意すること(本剤が漏出し、有効性および安全性に影響を与える恐れがある)
- ・処置当日は、できるだけ入浴を避けてシャワー等を利用し、その際も患部を濡らさないように、ビニール等で保護すること。
- ・医師に指示された期間は治療継続のために爪矯正具を装着しつづけること。

【貯 法】 室温保存
【使用期限】 製品外箱に記載

【製品に関するお問い合わせ】

マルホ製品情報センター 0120-122-834
(9:30~17:30 *土・日・休日および当社休業日を除く)

【製造販売】 **maruho** マルホ株式会社
大阪市北区中津1-5-22